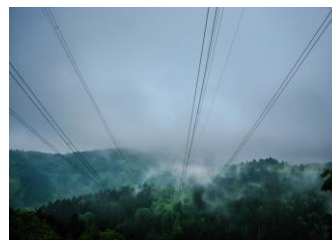


# BaumSchwebeBahn HARZ



Mit der Baumschwebebahn in Bad Harzburg vom "Großen Burgberg" zum Baumwipfelpfad schweben - Ein Erlebnis für Groß und Klein.

1. Adresse: Baumschwebebahn, Nordhäuser Str. 2b, 38667 Bad Harzburg  
Telefon: +49 (0)5322 8777920  
E-Mail: info@baumschwebebahn-harz.de

2. Vom 483 Meter hohen Burgberg geht es mit der BaumSchwebeBahn Harz mit maximal 12-15 km/h schwebend durch den sich verändernden Baumbestand des Burgbergs und des Kalten Tals zum hinteren Ende des Baumwipfelpfades.

3. Die neueste Attraktion des Harzes ermöglicht in einem gemütlichen Gurt sitzend an einem Rohrsystem - der Flyline - das Flugerlebnis über 1.000m den Burgberg hinunter. Dabei offenbaren sich atemberaubende Ausblicke, direkt vom Startturm aus zum höchsten Berg des Harzes, dem Brocken. Durch alte Eichen und Buchen schwebend geht es dann den Burgberg in Serpentina hinunter.

4. Dabei wechseln sich spektakuläre Höhen mit echtem Naturerlebnis ab. Der Wald ist zum Greifen nah. Der Blick in das Kalte Tal, in die Niedersächsischen Landesforsten, den Nationalpark Harz und den Baumwipfelpfad Harz lohnt sich und ermöglicht ein abwechslungsreiches Flugerlebnis für Groß und Klein.

5. 460 Meter über Normal-Null liegt die Startplattform.  
1.000 Meter Fahrstrecke hat die Baumschwebebahn.  
6 Minuten beträgt die durchschnittliche Fahrzeit.

6. Bad Harzburg bietet auch noch andere Attraktionen: Adventure Golf, Scuddytouren, Burgbahn-Seilbahn, Sole Therme, Skyrope Hochseilpark, Wildgehege, Känguroom-Trampolinpark.

Gesehen: <https://www.baumwipfelpfad-harz.de/baumschwebebahn-harz/>, 11.01.2021, 08:30 Uhr

Viel Spaß beim Ausprobieren wünscht Euch  
das Kinder- und Jugendbüro Duderstadt